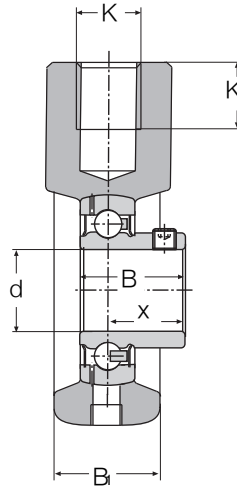
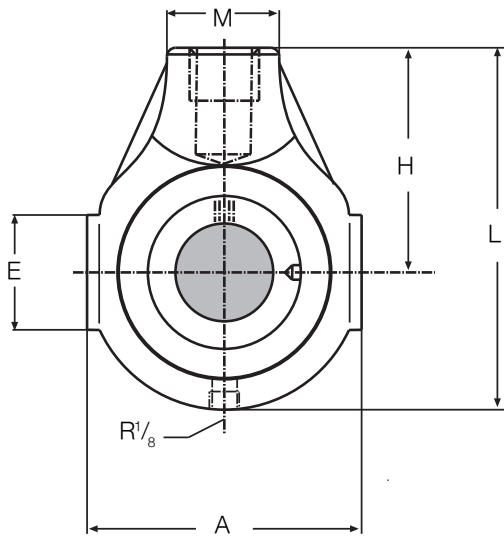


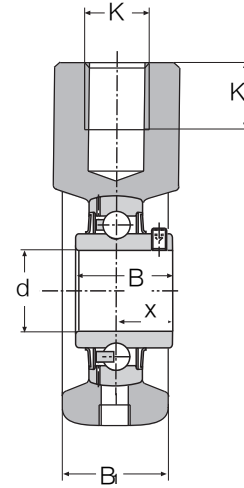
# GEHÄUSE-LAGEREINHEITEN



Typenreihe	SKIS	SKIH
	SKIU	SKIH-R3
	SKI	SKIK

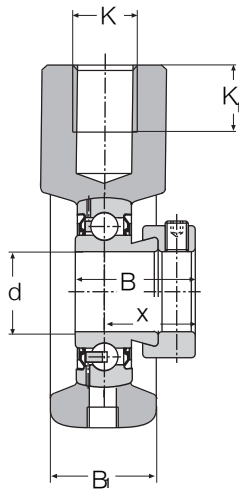


SKIS

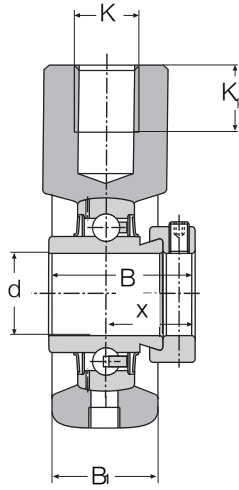


SKIU

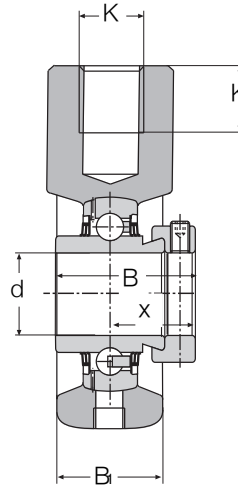
Kurzz. der Einheit	Wellen- durch- messer d	Kurzz. des Lagers	Gewicht kg	Abmessungen in mm										Tragzahlen	
				A	L	H	E	M	B	x	B <sub>1</sub>	K	K <sub>1</sub>	dyn. c kN	stat. c <sub>0</sub> kN
SKI20	20	SA204	0,55	65	91	58	38	30	31,0	23,5	31,0	M 16	20	12,8	6,6
SKIS20		SB204	0,52	65	91	58	38	30	25,0	18,0	31,0	M 16	20	12,8	6,6
SKIU20		UC 204	0,55	65	91	58	38	30	31,0	18,3	31,0	M 16	20	12,8	6,6
SKIH20		HC 204	0,58	65	91	58	38	30	43,7	26,6	31,0	M 16	20	12,8	6,6
SKIH20R3		HC 204 R3	0,58	65	91	58	38	30	43,7	26,6	31,0	M 16	20	12,8	6,6
SKI25	25	SA205	0,72	70	99	64	38	35	31,0	23,5	31,0	M 20	22	14,0	7,8
SKIS25		SB205	0,68	70	99	64	38	35	27,0	19,5	31,0	M 20	22	14,0	7,8
SKIU25		UC 205	0,72	70	99	64	38	35	34,1	19,8	31,0	M 20	22	14,0	7,8
SKIH25		HC 205	0,78	70	99	64	38	35	44,4	26,9	31,0	M 20	22	14,0	7,8
SKIH25R3		HC 205 R3	0,78	70	99	64	38	35	44,4	26,9	31,0	M 20	22	14,0	7,8
SKIK25	20	UK205	0,68	70	99	64	38	35	35,0	-	31,0	M 20	22	14,0	7,8
SKI30	30	SA206	1,10	85	114	72	40	40	35,7	26,7	35,7	M 24	25	19,5	11,3
SKIS30		SB206	1,05	85	114	72	40	40	30,0	22,0	35,7	M 24	25	19,5	11,3
SKIU30		UC 206	1,10	85	114	72	40	40	38,1	22,2	35,7	M 24	25	19,5	11,3
SKIH30		HC 206	1,15	85	114	72	40	40	48,4	30,1	35,7	M 24	25	19,5	11,3
SKIH30R3		HC 206 R3	1,15	85	114	72	40	40	48,4	30,1	35,7	M 24	25	19,5	11,3
SKIK30	25	UK206	1,05	85	114	72	40	40	38,0	-	35,7	M 24	25	19,5	11,3
SKI35	35	SA207	1,30	90	122	76	49	40	38,9	29,4	38,9	M 24	25	25,5	15,3
SKIS35		SB207	1,20	90	122	76	49	40	32,0	23,5	38,9	M 24	25	25,5	15,3
SKIU35		UC 207	1,30	90	122	76	49	40	42,9	25,4	38,9	M 24	25	25,5	15,3
SKIH35		HC 207	1,40	90	122	76	49	40	51,1	32,3	38,9	M 24	25	25,5	15,3
SKIH35R3		HC 207 R3	1,40	90	122	76	49	40	51,1	32,3	38,9	M 24	25	25,5	15,3
SKIK35	30	UK207	1,20	90	122	76	49	40	43,0	-	38,9	M 24	25	25,5	15,3



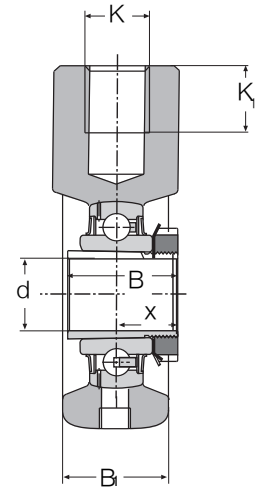
SKI



SKIH



SKIH-R3



SKIK

Kurz- der Einheit	Wellen- durch- messer d	Kurz- des Lagers	Gewicht kg	Abmessungen in mm										Tragzahlen	
				A	L	H	E	M	B	x	B <sub>1</sub>	K	K <sub>1</sub>	dyn. c kN	stat. c <sub>0</sub> kN
SKI40	40	SA208	1,65	100	135	85	45	40	43,7	32,7	43,7	M 24	25	32,5	19,8
SKIS40		SB208	1,55	100	135	85	45	40	34,0	25,0	43,7	M 24	25	32,5	19,8
SKIU40		UC 208	1,65	100	135	85	45	40	49,2	30,2	43,7	M 24	25	32,5	19,8
SKIH40		HC 208	1,80	100	135	85	45	40	56,3	34,9	43,7	M 24	25	32,5	19,8
SKIH 40 R3		HC 208 R3	1,80	100	135	85	45	40	56,3	34,9	43,7	M 24	25	32,5	19,8
SKIK 40	35	UK208	1,55	100	135	85	45	40	46,0	-	43,7	M 24	25	32,5	19,8
SKI50	50	SA 210	1,90	110	145	90	46	40	43,7	32,7	43,7	M 24	25	35,0	23,2
SKIS50		SB210	1,75	110	145	90	46	40	43,5	32,6	43,7	M 24	25	35,0	23,2
SKIU50		UC 210	1,90	110	145	90	46	40	51,6	32,6	43,7	M 24	25	35,0	23,2
SKIH50		HC 210	2,15	110	145	90	46	40	62,7	38,1	43,7	M 24	25	35,0	23,2
SKIH50 R3		HC 210 R3	2,15	110	145	90	46	40	62,7	38,1	43,7	M 24	25	35,0	23,2
SKIK 50	45	UK210	1,75	110	145	90	46	40	55,0	-	43,7	M 24	25	35,0	23,2
SKI60	60	SA 212	3,65	143	175	104	50	60	53,1	39,6	53,3	M 24	25	52,0	36,0
SKIU60		UC 212	3,50	143	175	104	50	60	65,1	39,7	53,3	M 24	25	52,0	36,0
SKIH60		HC 212	3,70	143	175	104	50	60	77,7	46,8	53,3	M 24	25	52,0	36,0
SKIH60 R3		HC 212 R3	3,70	143	175	104	50	60	77,7	46,8	53,3	M 24	25	52,0	36,0
SKIK 60	55	UK212	3,40	143	175	104	50	60	65,0	-	53,3	M 24	25	52,0	36,0